

*** VERMIETUNG ***

Gewerbehalle mit Büro

in 85737 Ismaning Lkr. München



Objekt Nr. 4660

Nutzfläche insg.: ca. 450 m² Gewerbehalle
ca. 150 m² Büro
somit insgesamt ca. 600 m² Nutzfläche
+ 14 Außenstellplätze

Grundstücksfläche: ca. 2.889 m²

Baujahr: ca. 2002

Beschreibung: Alleinstehendes Gewerbeobjekt (Gewerbehalle mit Büro)
Es wird ein langfristiger Mietvertrag angestrebt, Mindestlaufzeiten, Festlaufzeiten oder Mietverlängerungsoptionen sind möglich.
Die Versorgungsverträge für Strom, Telefon, Internet schließt der Mieter direkt auf seine Kosten ab, gleiches gilt für den Betrieb der Ölheizung.
Die Nebenkosten beinhalten in Wesentlichen Versicherungen, Grundsteuer sowie Wasser/Abwasser.

Die mtl. Kaltmiete beträgt € 8.800,--
+ € 300,-- mtl. Nebenkostenvorauszahlung
= **mtl. Warmmiete € 9.100,--.**

BRÜCK-IMMOBILIEN Grasbrunner Str. 1 in 85640 Putzbrunn bei München
Telefon 089/43906160 IVD  MAKLER Telefax 089/43906150
www.brueck-immobilien.de E-Mail: info@brueck-immobilien.de

Die Kautions beträgt € 26.400,-- (entspricht drei Netto-Monatsmieten).

Ein ausreichender Versicherungsschutz wird empfohlen. Stellplätze stehen zur Verfügung.

Lage:

Ismaning ist eine Gemeinde im Norden des Landkreises München, Regierungsbezirk Oberbayern. Der Ort liegt etwa sieben Kilometer nordöstlich von München auf dem rechten Hochufer der Isar.

Das Objekt befindet sich im Gewerbegebiet „Am Lenzenfleck“ direkt an der B 471, unweit der B 388. Zur Bundesautobahn A9 München-Nürnberg sind ca. 3,5 km, zum S-Bahnhof Ismaning (direkte Flughafenlinie S8) 1,8 km. In Ismaning sind alle Einkaufsmöglichkeiten des täglichen Bedarfs, Ärzte, Schulen usw. vorhanden.

Mietbeginn:

01.01.2026

Energie:

Folgt in Kürze ! Ausweistyp: , Endenergieverbrauch: kWh, Warmwasser ist enthalten , Energieträger: , Baujahr Anlagentechnik:

Besichtigung:

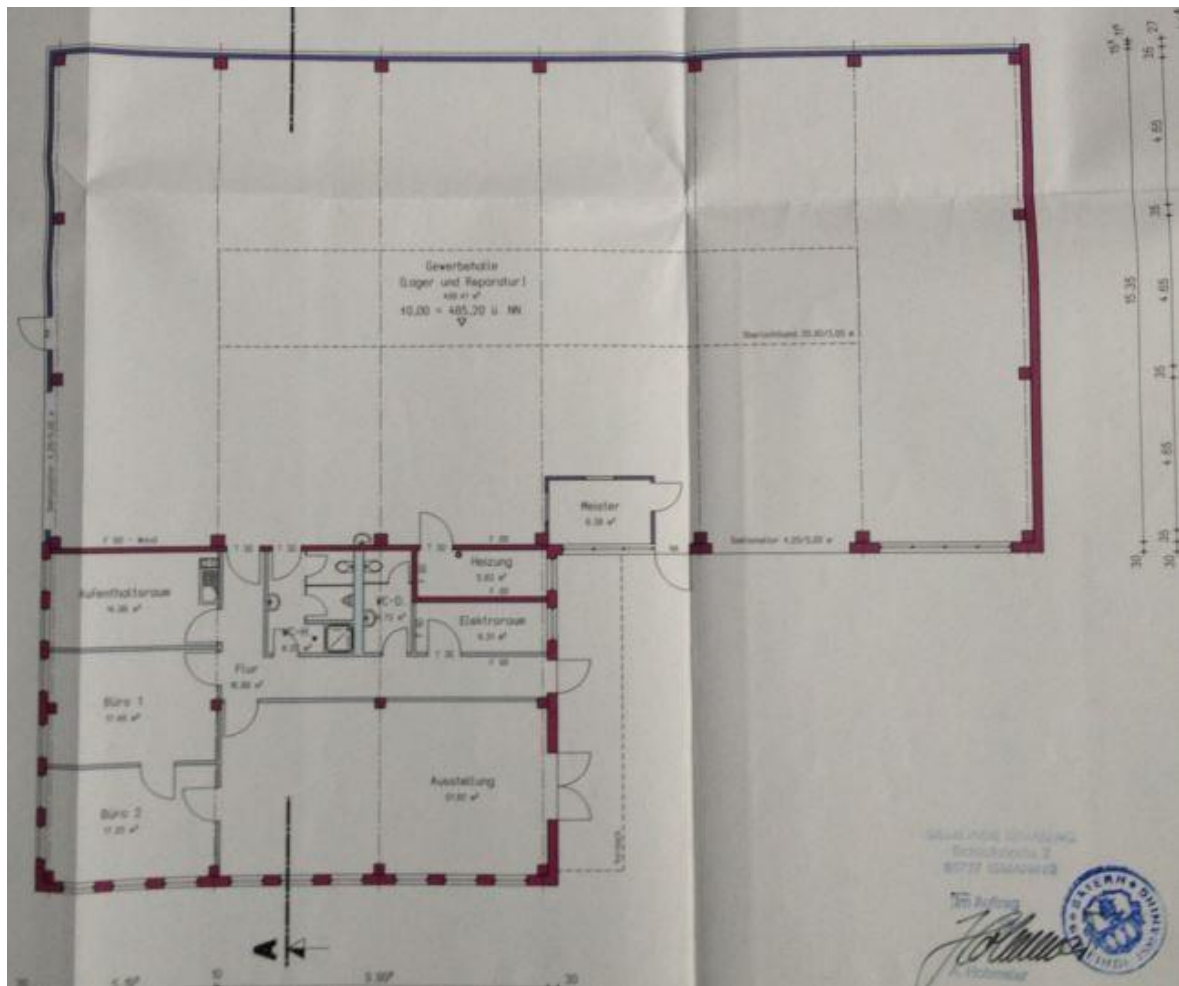
nach Terminvereinbarung



Die Objektangaben sind unverbindlich und beruhen auf Angaben des Verkäufers. Die Vermittlung, bzw. der Nachweis des Objektes ist provisionspflichtig. Die zu zahlende **Provision beträgt 1 Monatsmiete (kalt) zzgl. 19 % MwSt.**, zahlbar und fällig mit Abschluss des Mietvertrages. Dieses Angebot ist nur für den Empfänger bestimmt und darf ohne unsere Einwilligung nicht an Dritte weitergegeben werden. Bei direkten Verhandlungen ist stets auf uns Bezug zu nehmen. Zuwiderhandlungen verpflichten zu Schadenersatz in Höhe der vorgenannten Provision. Zwischenverkauf, Druckfehler, Irrtümer und Änderungen vorbehalten.


BRÜCK-IMMOBILIEN Grasbrunner Str. 1 in 85640 Putzbrunn bei München
Telefon 089/43906160 IVD  MAKLER Telefax 089/43906150
www.brueck-immobilien.de E-Mail: info@brueck-immobilien.de

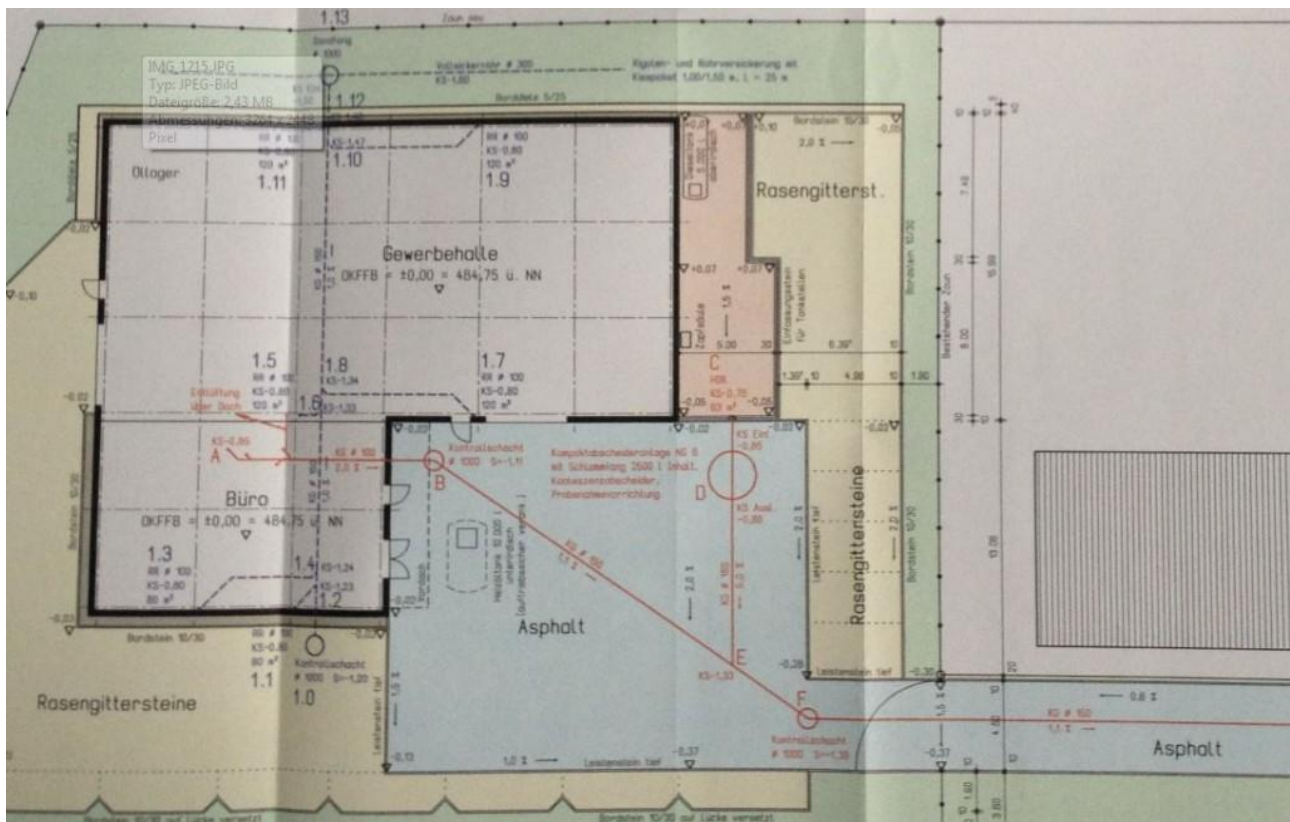
Die Grundrisse



Diese Grundrisse sind nicht maßstabsgetreu – ein Aufmaß vor Ort erfolgte nicht !


Die Unterlagen wurden uns vom Auftraggeber übermittelt,
daher können wir für die Richtigkeit keine Gewähr übernehmen!

BRÜCK-IMMOBILIEN Grasbrunner Str. 1 in 85640 Putzbrunn bei München
Telefon 089/43906160 IVD  MAKLER Telefax 089/43906150
www.brueck-immobilien.de E-Mail: info@brueck-immobilien.de



Diese Grundrisse sind nicht maßstabsgetreu – ein Aufmaß vor Ort erfolgte nicht !

Die Unterlagen wurden uns vom Auftraggeber übermittelt,
daher können wir für die Richtigkeit keine Gewähr übernehmen!

BRÜCK-IMMOBILIEN Grasbrunner Str. 1 in 85640 Putzbrunn bei München
 Telefon 089/43906160 IVD  MAKLER Telefax 089/43906150
www.brueck-immobilien.de E-Mail: info@brueck-immobilien.de

Freiwillige Mieterelbstauskunft

Wohnungsbewerbung für das Anwesen:

Derzeitige Wohnanschrift:

Name und Anschrift des derzeitigen Vermieters:

Die mit der Selbstauskunft erworbenen Daten werden nur zum Zwecke der eigenen Vermietung verwendet. Kommt ein Mietvertrag nicht zustande oder werden die Daten nicht mehr benötigt, werden die Daten gemäß den datenschutzrechtlichen Bestimmungen unverzüglich gelöscht bzw. vernichtet.

	Mietinteressent	Ehegatte/Mitmieter
Name/Vorname	_____	_____
Geburtsdatum	_____	_____
Derzeitiger Arbeitgeber	_____	_____
Beschäftigt in ungekündigter Stellung seit	_____	_____
Derzeit ausgeübter Beruf	_____	_____
Aktuelles monatlicher Nettoeinkommen	_____	_____
Monatliche Zahlungsverpflichtungen	_____	_____

Anzahl der in der angestrebten Wohnung lebenden Personen: _____

Es ist beabsichtigt folgende Haustiere zu halten: _____

Das derzeitige Mietverhältnis wurde gekündigt: vom Mieter vom Vermieter

Seite 1 | 2

BRÜCK-IMMOBILIEN Grasbrunner Str. 1 in 85640 Putzbrunn bei München
Telefon 089/43906160 IVD  MAKLER Telefax 089/43906150
www.brueck-immobilien.de E-Mail: info@brueck-immobilien.de

Achtung: wichtiger Hinweis!

Ich versichere / Wir versichern, dass gegen mich / uns in den letzten fünf Jahren kein Konkurs-, Vergleichs- oder Insolvenzverfahren eröffnet bzw. die Eröffnung mangels Masse abgewiesen worden ist. Solche Verfahren sind derzeit auch nicht anhängig. Eine eidesstattliche Versicherung wurde nicht abgegeben. Mahnbescheide und Pfändungen liegen gegen mich / uns nicht vor. Einer Gehaltsabtretung habe ich / haben wir bislang nicht zugestimmt.

Mit meiner / unserer Unterschrift wird bestätigt, dass die vorstehenden Angaben der Wahrheit entsprechen und ich bin / wir sind damit einverstanden, dass deren Richtigkeit überprüft wird. Ich bin mir / Wir sind uns bewusst, dass falsche Angaben zu einer außerordentlichen Kündigung Anlass geben können.

_____, den _____
(Ort) (Datum) (Unterschrift/en)

Beantragung einer Schufa – Auskunft:

Der Schufa-Antrag kann online unter www.schufa.de oder www.meineschufa.de gestellt werden.

BRÜCK-IMMOBILIEN Grasbrunner Str. 1 in 85640 Putzbrunn bei München
Telefon 089/43906160 IVD  MAKLER Telefax 089/43906150
www.brueck-immobilien.de E-Mail: info@brueck-immobilien.de